

Kostenfreies
Angebot*

Hand in Hand Sozialmedizinische Nachsorge

Einzigartig im Saarland seit 2014



*Das kostenfreie Angebot der Sozialmedizinischen Nachsorge umfasst 20 Beratungseinheiten à 60 Minuten in einem Zeitraum von drei Monaten.

Klinikum Saarbrücken
DER WINTERBERG





Sozialmedizinische Nachsorge Hand in Hand

Was bedeutet die Diagnose für Ihren Alltag?
Wie schaffen Sie das?

Ihr Kind hatte einen frühen oder schwierigen Start ins Leben oder es wurde eine chronische Erkrankung festgestellt. Sie befinden sich in einer besonderen Lebenssituation als Familie.

Sozialmedizinische Nachsorge - was ist das?

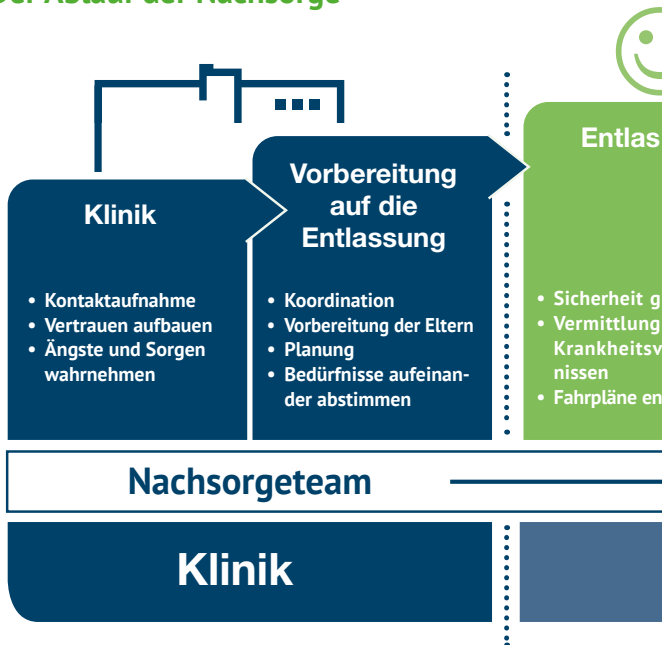
Steht während des stationären Aufenthaltes zunächst die medizinische Betreuung im Vordergrund, so kommen - je näher die Entlassung rückt - eine Vielzahl von Fragen, Herausforderungen und auch Ängste bei den Eltern und Angehörigen zu Tage.

Wir knüpfen ein Netzwerk

**Unsere Arbeit ist die Vernetzung, nicht die Behandlung!
Wir verstehen uns als organisierte Hilfe zur Selbsthilfe!**

Dabei beginnt die Arbeit der Sozialmedizinischen Nachsorge parallel zur stationären Behandlung. Wir begleiten Sie durch den oft schweren Weg der Akutversorgung und ermitteln den Bedarf an Unterstützung. Über die Klinikpforten hinweg sind wir an Ihrer Seite.

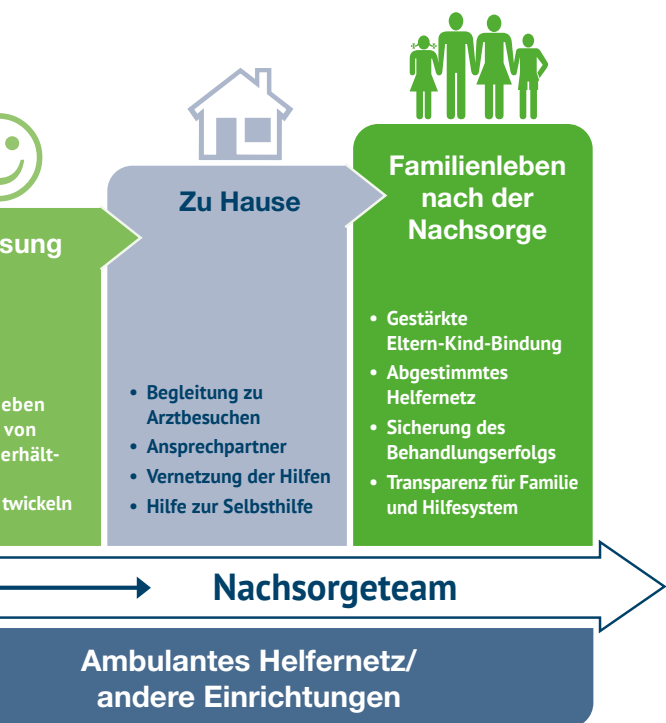
Der Ablauf der Nachsorge



Wir sind für Sie da

Denn mit einer Hand lässt sich kein Netz knüpfen. Gemeinsam mit Ihnen erarbeiten wir ein bedarfsgerichtetes Angebot. Es ist unser Ziel, dass Sie als Familie zusammen wachsen können und im Alltag mit allen Herausforderungen sicher sind. Wir sind Partner auf Augenhöhe. Wir stärken Sie in Ihrem Können - denn Sie als Eltern sind die beste Medizin für ihr Kind. Wir begleiten Sie auf dem oft unwegsamen Weg zum Ziel. Nur wenn es Ihnen gut geht, geht es auch Ihrem Kind gut. Nach der Entlassung sind wir an Ihrer Seite, wann immer Sie es wünschen:

- **beim Kinderarzt**
- **bei Behördengängen**
- **Wir begleiten, beraten und kämpfen für Sie – die Entscheidung liegt immer bei Ihnen.**



Unser Team

Uns ist es wichtig, dass Sie das aktuelle Hilfeangebot kennen. Wir helfen Ihnen bei Fragen, Sorgen und Ängsten.



Anja Schneider
Kinderkrankenschwester,
Case-Managerin



Andrea Selzer-Lorenz
Kinderkrankenschwester,
Case-Manager Assistentin



Marion Herrmann
Kinderkrankenschwester
Case-Managerin



Sabine Luck
Kinderkrankenschwester



Silke Reiter
Kinderkrankenschwester

Kontakt

Klinikum Saarbrücken
Klinik für Kinder- und Jugendmedizin
Chefarzt Prof. Dr. Jens Möller

Sozialmedizinische Nachsorge
Ansprechpartnerin: Anja Schneider

Winterberg 1
66119 Saarbrücken

Tel. 0681 963 2174
Fax 0681 963 2164
E-Mail: Nachsorge@klinikum-saarbruecken.de

Sie erreichen uns:
Mo – Fr von 8 – 16 Uhr

Die Sozialmedizinische Nachsorge ist im Sozialgesetzbuch V verankert, Kostenträger sind die Krankenkassen. Doch die Finanzierung ist nicht ausreichend. Deshalb freuen wir uns über Spenden:

Klinikum Saarbrücken,
Stichwort Sozialmedizinische Nachsorge
Sparkasse Saarbrücken:
IBAN DE 98 5905 0101 0092 2200 37



www.klinikum-saarbruecken.de/fachabteilungen/kinder-und-jugendmedizin/sozialmedizinische-nachsorge



www.klinikum-saarbruecken.de

Klinikum Saarbrücken
DER WINTERBERG