

©Klinikum Saarbrücken

Diagnostische und interventionelle Verfahren durch das Institut für Radiologie

- Moderne Bildgebung des Thorax mittels konventionellem Röntgen, DualSource-Computertomographie und Kernspintomographie
- CT-basierte Parameterbildgebung zur Analyse des Lungenemphysems
- CT-Perfusionsbildgebung in der Diagnostik der Lungenembolie
- CT-gesteuerte Biopsien peripherer Lungenraumforderungen und CT-gesteuerte Mikrowellenablation
- Angiographie der Bronchialarterien, bei Notwendigkeit Bronchialarterienembolisation bei Hämoptysen
- Einlage von Vena-Cava-Stents bei oberer Einflusstauung

Malignome der Lunge und des Rippenfells

Die genannten diagnostischen Verfahren ermöglichen uns eine zeitnahe histologische Sicherung unklarer Thoraxraumforderungen. Nach Festlegung des weiteren Vorgehens in unserer interdisziplinären Tumorkonferenz erfolgt die fachübergreifende Therapie.



©Becker&Bretel

Beatmungsmedizin

Zur Therapie des akuten Atemversagens sowie zur Entwöhnung von der Beatmung (Weaning) stehen uns im Zentrum für Intensiv- und Notfallmedizin 41 Beatmungsplätze zur Verfügung. Auch besteht die Möglichkeit von Lungenersatzverfahren wie der extrakorporalen CO₂-Elimination (ECCO₂-R) und ECMO. Bei Patienten mit einer symptomatischen chronischen Schwäche der Atemmuskulatur, sei es als Folge einer chronisch obstruktiven Lungenerkrankung, einer schweren restriktiven Lungenerkrankung, einer neuromuskulären Erkrankung oder als Folge einer schweren Adipositas besteht die Indikation zu einer außerklinischen Beatmung. Bei uns erfolgt die Einstellung, Kontrolle sowie Optimierung der Beatmungstherapie.

Jederzeit stehen wir auch nach der Entlassung aus dem Krankenhaus als Ansprechpartner für diese schwer kranken Patienten zur Verfügung. Sollte eine stationäre Aufnahme notwendig werden, ist dies jederzeit über unser Zentrum für Intensiv- und Notfallmedizin möglich.

Kontakt:

Klinik für Herz- und Lungenkrankheiten, Intensivmedizin und Angiologie mit Funktionsbereich Nephrologie (Innere Medizin II)
Chefarzt PD Dr. Florian Custodis

Fachbereich Pneumologie
Oberärztliche Leitung Felix Stöckle

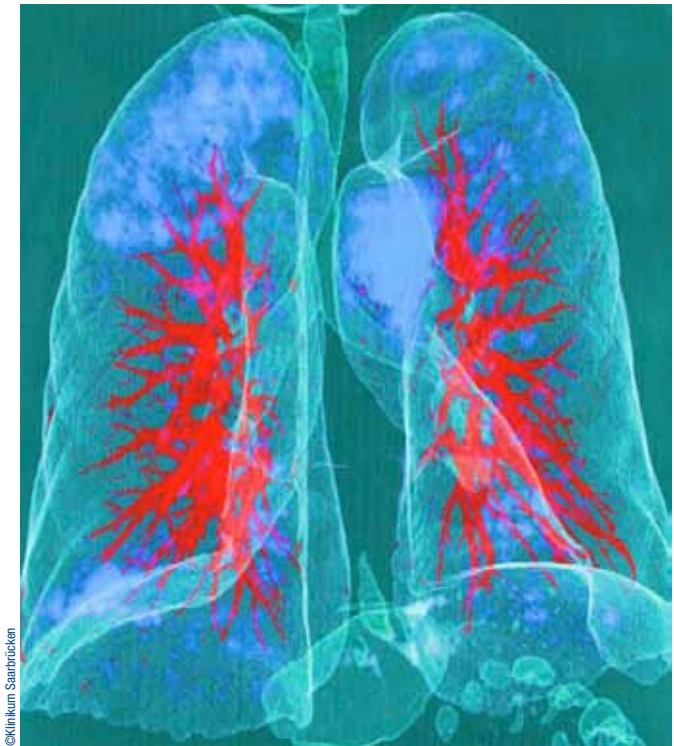
Klinikum Saarbrücken, Winterberg 1, 66119 Saarbrücken
Telefon: 0681 / 963-2434, Telefax: 0681 / 963-2378
E-Mail: kardiologie@klinikum-saarbruecken.de

**Klinikum
Saarbrücken**
gGmbH

Akademisches Lehrkrankenhaus
der Universität des Saarlandes



Ein Unternehmen der Landeshauptstadt Saarbrücken



©Klinikum Saarbrücken

Pneumologie
im
Klinikum Saarbrücken

www.klinikum-saarbruecken.de

Grußwort

Sehr geehrte Kolleginnen, sehr geehrte Kollegen,

im Folgenden möchten wir Ihnen das Leistungsspektrum der Pneumologie des Klinikums Saarbrücken vorstellen, welches wir in den letzten Monaten entscheidend erweitert haben und auch in Zukunft weiter ausbauen möchten. Die Pneumologie ist, neben der Kardiologie, ein Schwerpunkt der Klinik für Innere Medizin II (Chefarzt Priv.-Doz Dr. Florian Custodis) und verfügt über ein umfangreiches therapeutisches und diagnostisches Spektrum. Es bestehen enge Kooperationen mit weiteren Abteilungen des Klinikums, so dass die Versorgung von Patienten mit Lungenerkrankungen auf einem hohen medizinischen Niveau gewährleistet ist. Zur Diagnostik stehen uns eine modern ausgestattete Funktionsabteilung, eine Bronchoskopieabteilung sowie eine kardiologische Funktionsabteilung mit allen Möglichkeiten der Diagnostik zur Verfügung.

Im Bereich der Beatmungsmedizin ist, neben der Akuttherapie des akuten Atemversagens und der Entwöhnung von der Beatmung, ein weiterer Schwerpunkt die Indikationsstellung, Anpassung, Kontrolle und Optimierung von Heimbeatmungen.

Bei der Behandlung von Patienten mit Malignomen der Lunge und des Rippenfells kooperieren wir eng mit den Kollegen der Hämato/Onkologie, dem Institut für Strahlentherapie und mit der Allgemein-,Viszeral- und Thoraxchirurgie.

Beste Grüße,



Felix Stöckle
Leiter Pneumologie



©Inis Maurer

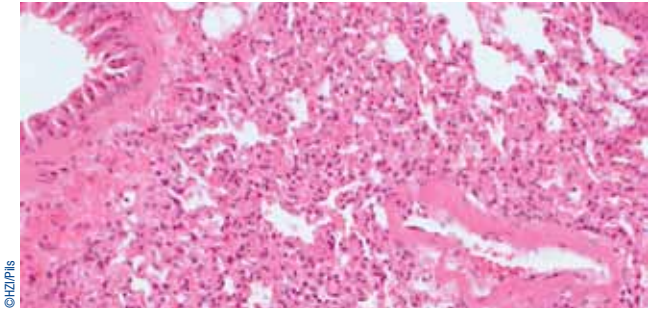
Klinik für Herz- und Lungenkrankheiten, Intensivmedizin und Angiologie mit Funktionsbereich Nephrologie



©Klinikum Saarbrücken

Lungenfunktionsdiagnostik

- Bodyplethysmographie
- Spirometrie
- Blutgasanalyse
- Diffusionsmessung
- Messung der Atemmuskelfraft
- Unspezifische Provokationstestung
- Allergiediagnostik
- 6- Minuten Gehstest
- Thoraxsonographie zur Beurteilung pleuraständiger Prozesse und zur Ergussdiagnostik
- Sonographisch gesteuerte Ergusspunktionen und Biopsien pleuraständiger Raumforderungen
- Diagnostik schlafbezogener Atemstörungen mittels Polygraphie
- Transkutane nächtliche CO₂ -Messung



©HZL/Plis

Bronchoskopie

- Bronchoskopien in flexibler, starrer oder kombinierter Technik
- Intrabronchiale und transbronchiale Biopsie von Raumforderungen
- Bronchoalveoläre Lavage
- Bronchoskopische Blutstillung
- Endoskopische Fremdkörperentfernung
- Interventionelle Behandlung von gutartigen und bösartigen Verengungen der Atemwege

Kardiologische Diagnostik

Komplette nichtinvasive und invasive kardiologische Funktionsdiagnostik (Echokardiographie/Links-Rechtsherzkatheter)