

**Klinikum
Saarbrücken**
gGmbH

Akademisches Lehrkrankenhaus
der Universität des Saarlandes



Ein Unternehmen der Landeshauptstadt Saarbrücken



Sektion Endoskopie in der Medizinischen Klinik I



Grußwort

Liebe Kolleginnen und Kollegen,

wir möchten Sie über unsere Arbeit in der Sektion Endoskopie in der Medizinischen Klinik I des Klinikums Saarbrücken informieren. Zur Versorgung unserer Patienten steht uns ein sehr breites Spektrum moderner endoskopischer und interventioneller Verfahren zur Verfügung.

Ein besonderer Schwerpunkt liegt dabei in der Durchführung komplexer endoskopischer und endosonographischer Interventionen bei Patienten mit Erkrankungen und Tumoren des Gallengangsystems und des Pankreas. Dafür nutzen wir seit neuestem auch die sogenannte Spyglass® Cholangioskopie, die eine direkte endoskopische Beurteilung des Gallen- und Pankreasgangs mit gezielter Biopsieentnahme bei unklaren Tumoren und Stenosen ermöglicht. Sehr große, im Gallen- oder Pankreasgang impaktierte, mit konventionellen Methoden bisher nur schwierig zu behandelnde Konkremente, können damit unter direkter endoskopischer Kontrolle mittels Druckwellen-Lithotrypsie entfernt werden.

Die Endosonographie (EUS) ist mit ca. 500 Untersuchungen pro Jahr ein weiterer unverzichtbarer Baustein in unserer Klinik bei der Behandlung biliopankreatischer Krankheitsbilder und Tumore. Neben der diagnostischen EUS werden von uns in diesem Zusammenhang zahlreiche endosonographisch

gesteuerte Punktionen sowie komplexe transgastrale bzw. transduodenale Interventionen (u.a. Stenteinlagen und endoskopische Nekroresektomien) durchgeführt.

Im Rahmen unseres hepatologischen Schwerpunktes, wenden wir, als eine von wenigen Kliniken in Deutschland, seit 19 Jahren alle transjugulären Interventionen an der Leber an: Transjuguläre Leberpunktionen, transhepatische Messung des Pfortaderdruckes, ca. 50 TIPS Neuanlagen pro Jahr, TIPS Revisionen, sowie transhepatische Varizenokklusion und regionale Lysetherapie bei Pfortaderthrombose.

Als Krankenhaus der Maximalversorgung sind diese komplexen Interventionen auch im Notfall rund um die Uhr an 365 Tagen für unsere Patienten verfügbar.

Einen detaillierten Überblick über die von uns angebotenen diagnostischen und therapeutischen Verfahren möchten wir Ihnen auf den folgenden Seiten geben.

Prof. Dr. Daniel Grandt

Chefarzt Klinik für
Innere Medizin I

Dr. Klaus Radecke

Leiter der Sektion
Endoskopie



Endoskopische und endosonographische Diagnostik in HD+ Qualität

- Ösophago-Gastro-Duodenoskopie
- Transnasale Ösophago-Gastro-Duodenoskopie
- Rekto- / Sigmoid- und Koloskopie (auch unter CO₂ Insufflation)
- Digitale und intravitale Chromoendoskopie mit Digitalzoom zur Diagnostik dysplastischer und maligner Neoplasien (z.B. Barrett Ösophagus, Adenome im Kolon)
- Diagnostische Endosonographie mit Radial- und Longitudinalscanner für Ösophagus, Mediastinum, Magen, Duodenum, Gallengänge und Pankreas
- Endosonographisches Tumorstaging
- Dünndarm-Videokapsel-Endoskopie
- Endoskopisch retrograde Cholangio-Pankreatikographie (ERCP)
- Spyglass® Cholangioskopie, inklusive duktaler Pankreatikoskopie



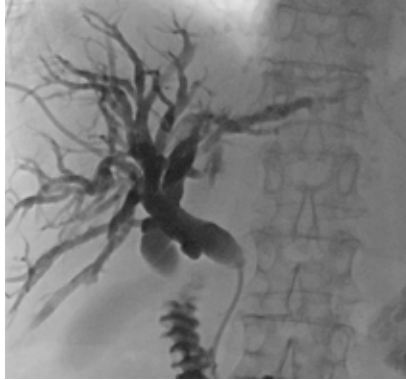
Endoskopische und endosonographische Interventionen im Magen-Darm-Trakt

Ösophagus

- Ballondilatation bzw. Bougierung von Ösophagusstenosen
- Blutstillungsverfahren (z. B. Hämoclip, OTSC-Clip, Argon Beamer, bipolare Koagulation)
- Einlage von Stents bei Tumoren, Stenosen oder Fisteln im Ösophagus
- Endosonographische Punktion von submukösen Läsionen und paraösophagealen Tumoren bzw. Lymphknoten
- Entfernung prämaligner und oberflächlicher, maligner Tumore bei Barrett-Ösophagus
- EsoSponge® und OTSC-Clip Behandlung bei Fisteln und Anastomoseninsuffizienzen
- Fremdkörperentfernung
- Gummibandligatur von Ösophagusvarizen
- Pneumatische Dilatation oder Botox-Behandlung bei Achalasie

Magen und Duodenum

- Ballondilatation von Pylorusstenosen
- Blutstillungsverfahren (z. B. Hämoclip, OTSC-Clip, Argon Beamer, bipolare Koagulation)
- Einlage von Stents bei Tumoren, Stenosen oder Fisteln im Bereich der Kardie und des Duodenum
- Einlage, Wechsel, Entfernung perkutan-endoskopischer Gastro-/Jejunostomien (PEG, PEJ)
- Einlage von Ernährungsonden mit Gastropexie-Verfahren (Pexact)
- Einlage / Entfernung eines Magenballons bei morbidem Adipositas
- Endoskopische Entfernung großflächiger, komplexer Polypen, sowie oberflächlicher und submuköser Tumore
- Endoskopische Vollwandresektion
- Endosonographische Punktion von submukösen Läsionen und gastralen Tumoren bzw. Lymphknoten
- Endosonographisch gesteuerte transgastrale/transduodenale Stenteinlagen
- Fremdkörperentfernung
- Histoacryl-Behandlung von Magenvarizen



Kolon und Rektum

- Ballondilatation von Kolonstenosen
- Blutstillungsverfahren (z. B. Hämoclip, OTSC-Clip, Argon Beamer, bipolare Koagulation)
- Einlage von Stents bei Tumoren im Kolon und Rektum
- Endoskopische Entfernung großflächiger, komplexer Polypen, sowie oberflächlicher und submuköser Tumore
- Endoskopische Vollwandresektion
- EndoSponge® und OTSC-Clip Behandlung bei Fisteln und Anastomoseninsuffizienzen
- Fremdkörperentfernung
- Hämorrhoidenbehandlung

Endoskopische und endosonographische Interventionen am Gallengang und Pankreas

- Ballondilatation und Bougierung von Stenosen am Gallengang und Pankreasgang
- Cholangioskopie (Spyglass®) zur endoskopischen Darstellung und gezielten Biopsieentnahme im Gallen- und Pankreasgang
- Einlage von Metall- und Plastikstents bei benignen und malignen Stenosen im Gallen- und Pankreasgang
- Endoskopisch retrograde Cholangiographie (ERCP)
- Endosonographisch gesteuerte Punktionen von Gallengangs- und Pankreastumoren
- Endosonographisch gesteuerte Drainageverfahren (transgastral / transduodenal) von Pseudozysten und Abszessen
- Endosonographisch gesteuerte Stenteinlagen (Plastikstents, Metallstents, LAMS)
- Konkrement Entfernung in Standardtechnik und mit Druckwellen-Lithotripsie (EHL)
- Peripankreatische Nekrosektomien bei schwerer Pankreatitis
- Perkutan transhepatische Cholangio-Drainage (PTCD)
- Perkutan transhepatische Metallstenteinlage bei Tumorstenosen



Leistungsspektrum

Transjuguläre Eingriffe an der Leber

- transhepatische Pfortaderdruckmessung zur Diagnostik und Risikostratifizierung bei portaler Hypertension
- Transjuguläre Leberbiopsie bei Patienten mit erhöhtem Blutungsrisiko
- TIPS-Implantation als Therapie erster Wahl bei Ösophagusvarizenblutung, therapierefraktärem Aszites und Budd-Chiari-Syndrom
- Transhepatische retrograde Okklusion von Ösophagus- und Fundusvarizen mit Endo-Coils, Occluder und Histoacryl
- Lokale Lyse bei Pfortaderthrombosen



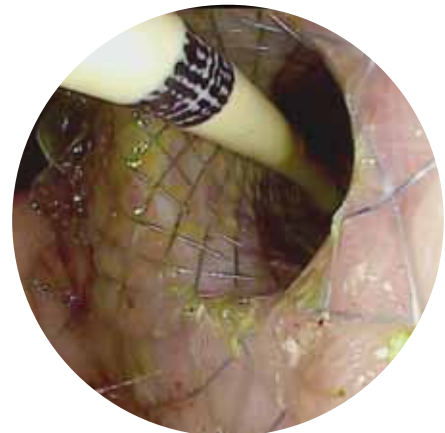
Sonographische Spezialdiagnostik und Interventionen

- Kontrastmittelsonographie und Fibroscan
- Sonographisch gesteuerte Punktionen der Leber
- Sonographisch gesteuerte Abszeßdrainagen
- Mikrowellenablation bei HCC



Gastrointestinale Funktionsdiagnostik

- 24 h-Langzeit-pH-Metrie
- HR-Impedanz-Manometrie zur Diagnostik von Schluckstörungen
- C13- und H2- Atemtestverfahren





Kontakt



Dr. Klaus Radecke

Leiter der Sektion Endoskopie

📍 Medizinische Klinik I
Winterberg 1
66119 Saarbrücken
www.klinikum-saarbruecken.de

Sekretariat:

☎ 0681 / 963 – 2530

📅 0681 / 963 – 2514

✉ kradecke@klinikum-saarbruecken.de